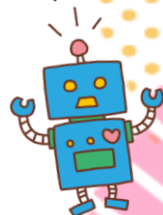




弓削商船高等専門学校



チャレンジ キャンパス 2020



日 時

10月4日 (日)
9:50~15:00

申込方法

本校ホームページ内専用フォーム
からお申込みください。

URL:<http://www.yuge.ac.jp/public>



公開講座HP

申込期間

7月15日(水) ~ 8月17日(月) 予定

※受付は先着順とし、定員になり次第締め切らせていただきます。

お問い合わせ先

独立行政法人国立高等専門学校機構
弓削商船高等専門学校企画広報室企画係
〒794-2593
愛媛県越智郡上島町弓削下弓削1000
TEL:0897-77-4613
FAX:0897-77-4691
e-mail kikaku@yuge.ac.jp

その他

※新型コロナウイルス感染症予防策を徹底の上実施しますが、
感染拡大状況により、やむを得ず開催を中止する可能性が
ありますので、ご承知おき下さい。

実施場所 弓削商船高等専門学校

参加対象 小学生・中学生・保護者

募集人数 各講座10~20名程度
※定員に空きがある講座は、当日参加も可能です。

受講料 無料

特典

3講座以上受講で「弓削商船かがくはかせ号」
を授与！
(取得証明書と缶バッジをプレゼント)
スタンプラリークリアでステッカーをプレゼント！

主催：弓削商船高等専門学校 協力：上島町・上島町教育委員会・上島町商工会青年部・上島町観光協会