

弓削商船高等専門学校

職場訪問，第二次試験（面接試験） 実施要項

【対象者は平成28年度中国・四国地区国立大学法人等職員採用試験第一次試験合格者です。】

■職場訪問について

第二次試験（面接試験）の期間中，希望される方の職場訪問を随時受け付けます。職場訪問を希望される方は，必ず事前に電話で予約してください。

- 1 対象者 平成28年度中国・四国地区国立大学法人等職員採用試験第一次試験合格者
- 2 内容 弓削商船高等専門学校の概要説明，先輩職員との懇談，校内見学，質疑応答等
- 3 日程 平成28年9月26日（月）～10月14日（金）の期間（※土・日・祝日除く）で相談に応じます。 ※面接試験日当日，職場訪問を行うことも可能です。
- 4 集合場所 弓削商船高等専門学校総務課（管理棟1階）
愛媛県越智郡上島町弓削下弓削 1000
- 5 受付日時 平成28年9月16日（金）～10月11日（火）（※土日祝日及び9/20，21除く）
8時30分～17時（※9月16日は9時30分～・10月11日は正午まで）
- 6 予約方法 必ず電話で事前に予約してください。その際，次の事項をお知らせください。
① 氏名 ② 整理番号（不明な場合は受験番号）
③ 試験地 ④ 連絡先（携帯電話番号等 ※必ず連絡の取れる連絡先）
⑤ 希望日時
- 7 連絡先 弓削商船高等専門学校総務課人事係 電話 0897-77-4607
ホームページアドレス <http://www.yuge.ac.jp/adoption/saiyou>

■第二次試験（面接試験）について

第二次試験を，次の日程で実施します。第二次試験の予約は，事前に電話で予約するか職場訪問時に受付を行います。

- 1 対象者 平成28年度中国・四国地区国立大学法人等職員採用試験第一次試験合格者
- 2 日程 平成28年9月26日（月）～10月14日（金）の期間（※土・日・祝日除く）で相談に応じます。
詳細日時については下記5で予約いただいた後，後日改めて連絡します。
- 3 場所 弓削商船高等専門学校第2会議室
- 4 受付日時 平成28年9月16日（金）～10月11日（火）（※土日祝日及び9/20，21除く）
8時30分～17時（※9月16日は9時30分～・10月11日は正午まで）
- 5 予約方法 必ず事前に電話予約するか，職場訪問時に受付してください。
その際，次の事項をお知らせください。
①氏名 ②整理番号（不明な場合は受験番号） ③試験地
④連絡先（携帯電話番号等 ※必ず連絡の取れる連絡先）
⑤希望日時
- 6 履歴書 上記5で予約した後，履歴書及び面接カード（別紙様式）を記入のうえ，面接日の二日前必着で，下記連絡先まで持参又は送付してください。やむを得ず期日までに送付が困難な場合は，期日までにファックスにより送信の上，原本を当日持参してください。
- 7 連絡先 弓削商船高等専門学校総務課人事係
〒794-2593 愛媛県越智郡上島町弓削下弓削 1000
電話 0897-77-4607 FAX 0897-77-4692

履 歴 書

平成 年 月 日 現在

ふりがな ----- 氏 名		写真貼付
生年月日 昭和 平成 年 月 日 (満 歳)	性 別 男・女	
ふりがな ----- 現住所 〒		
電話	携帯電話	
E-mail		
ふりがな ----- 連絡先 〒 (現住所以外に連絡を希望する場合のみ記入)		
電話		

年	月	学歴・職歴 (各別にまとめて書く)

- 記入注意
1. 鉛筆以外の黒又は青の筆記具で記入する。
 2. 数字はアラビア数字で、文字はくずさずに正確に書く。
 3. A 3 サイズの割付印刷またはA 4 両面印刷とする。

(氏名)

志望動機
得意な科目及び研究課題
クラブ・サークル・ボランティア活動など
趣味・特技
自覚している性格

免許・資格					
年	月		年	月	

面 接 カ ー ド

面接試験の参考としますので、事前に記入のうえ、履歴書と一緒に提出してください。

氏 名		連絡先	(自宅電話) (日中の連絡は、可・不可)	(携帯電話) (日中の連絡は、可・不可)
-----	--	-----	-----------------------------	-----------------------------

[自己PR]

.....

.....

.....

.....

.....

.....

.....

.....

.....

.....

[他機関（国、地方等の機関含む）受験状況（予定含む）] ※結果が未定のもののみ記載してください。

機関名		状況	
機関名		状況	
機関名		状況	
機関名		状況	
機関名		状況	

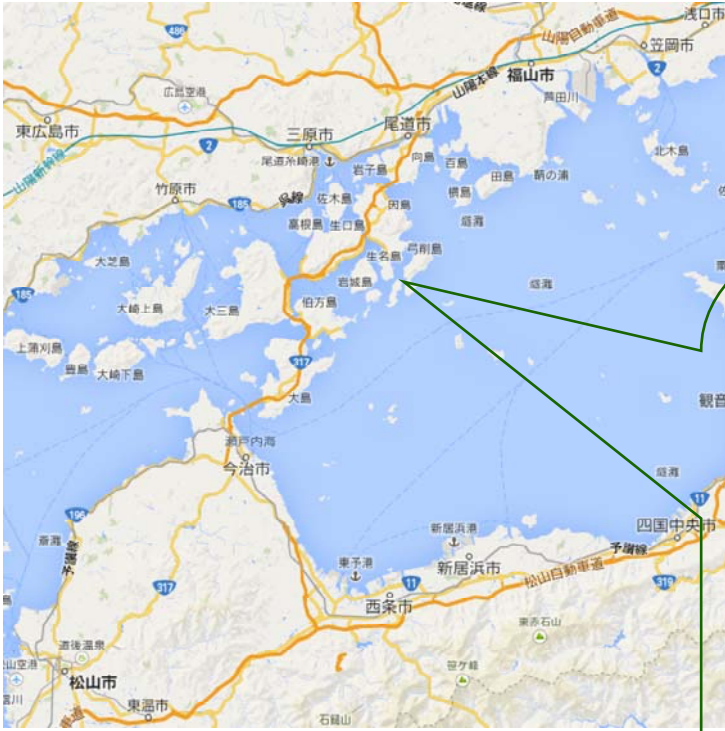
記入例

機関名	〇〇市役所	状況	第二次試験結果待ち（〇月〇旬発表予定）
-----	-------	----	---------------------

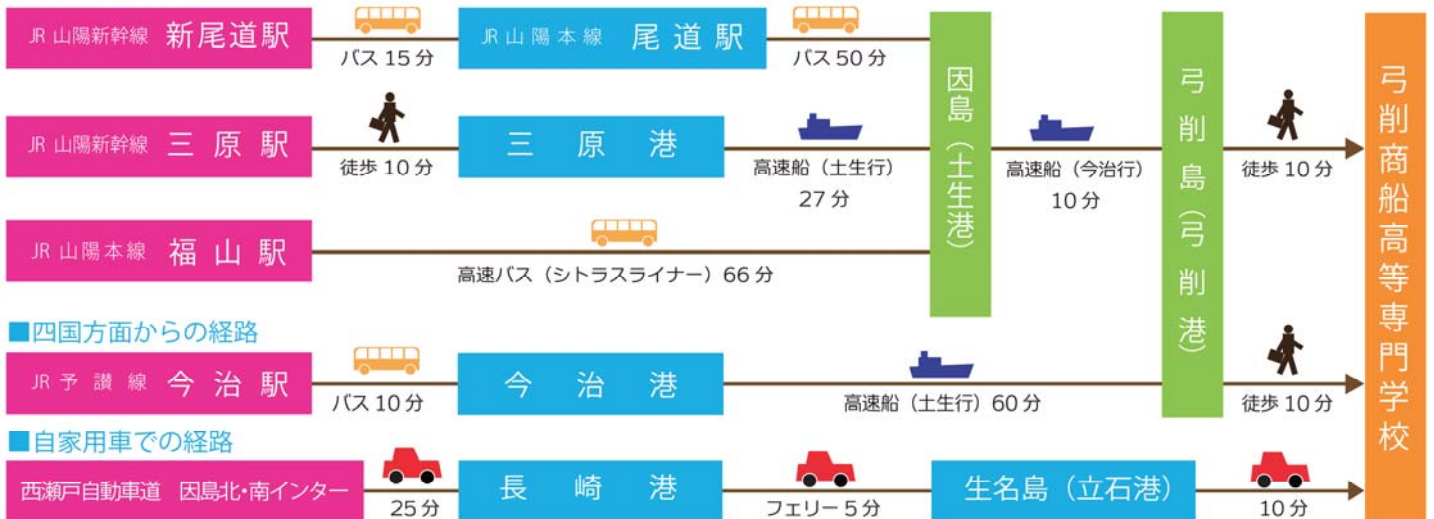
[本校に就職が可能な時期]

- 1 すぐに就職が可能である
- 2 () 月 () 日以降に就職が可能である

弓削商船高等専門学校 への経路図



■本州からの経路



車は、管理棟前の駐車場又は弓削神社側空き地へ駐車してください。