

Library



第27号

2024年
3月発行

図書館だより



ぶらりとらいぶらりい

発行者 / 弓削商船高等専門学校 図書館

目次

新図書館紹介 2-3P

企画展示コーナーの紹介 4P

館内図 5P

史料館 6P

POPデザインコンテスト 7P

ゆるっと交流会 8P

利用状況 / 利用案内 / 連絡先 8P

新図書館の紹介

new!

01

閲覧室



閲覧室は静かに読書や勉強ができる空間になっています。

落ち着いた色の空間が集中力を高めてくれますよ。

1人席は布製の動くパーテーションがある閲覧机24席と窓際のテラス席13席の合計37席あり、ゆったり座ることができます。



シアタールーム

02

防音設備の整ったシアタールームでは大画面・大音量での映画鑑賞を楽しむことができます。



ラーニングコモンズ

壁一面ホワイトボードで、動かすことができる机と椅子のあるラーニングコモンズは自由に勉強することができます。

03



check!



窓側には立って作業ができる所もあるので、座っての勉強に飽きた人は使ってみてください。

コミカルーム

漫画がたくさんある心躍る空間です。

所狭しとある漫画を楽しんで選んでください。

04

comics



トイレ



05



展示コーナーの紹介



≪ 新着コーナー ≫

弓削商船高専図書館の顔はココ！目にとまりやすい出入り口付近に設置している新着本。まずは新着からお気に入りの本を見つけてね♪

≪ おすすめ本コーナー ≫

毎月ジャンルを決めてコーナーを設置。図書館職員の手作りの看板が目印です！毎月趣向を凝らした力作を図書とともにご覧下さい。



封筒文庫

図書館のどこかに置いてある“ご自由にお持ち帰り下さいの封筒”
これは封筒に入った短編作品！中身は名作短編が和紙に印刷されオシャレな封筒と封蝋で置いてあります。図書館の中を探検して著名な作者の隠れた名作をぜひ手に入れてください♪



雑誌コーナー

図書館では計19種類の雑誌が閲覧できます。バックナンバー(最新号以外)は貸出できますのでお気に入りの雑誌を見つけてね！

SCREEN	Animage	日経ものづくり
AERA	Kazi	MEN'S NON-NO
non-no	Newton	Number
Tarzan	Wink 福山・備後	愛媛こまち
ダ・ヴィンチ	多聴多読マガジン	トランジスタ技術
ナショナルジオグラフィック	日経エンタテインメント!	日経サイエンス
日経ソフトウェア		

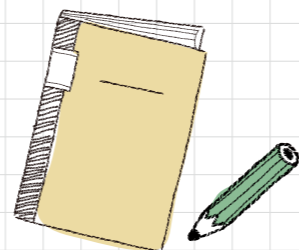


弓削商船高等専門学校図書館

≫≫ 館内図



史料館リニューアルオープン!



図書館の改修に伴い、史料館も装い新たに生まれ変わりました。照明も充実し、展示資料も見直すことで、より見学しやすい史料館になっています。

図書館の開館時間に合わせて史料館も開館していますので、史料館を見学したい時は図書館事務室に声をかけてください。

POP デザインコンテスト



令和3年度から始めた『POPデザインコンテスト』

図書館で用意したのは色画用紙だけ!

学生に本校図書館にある図書の中から手作りで本の紹介POPを作ってもらいました。

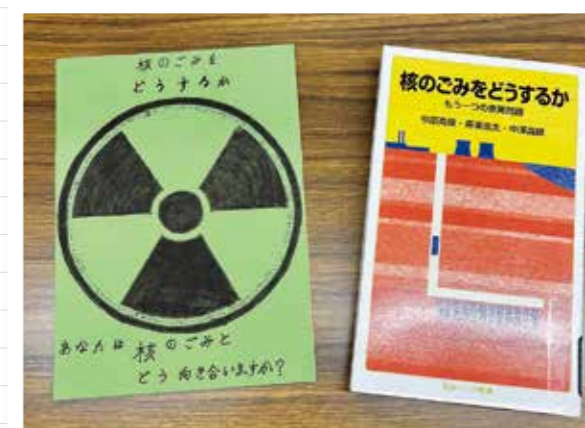
今年度から上島町にある書店「ゆたかの本屋ちゃん」の山上 豊さんに審査員をしてもらい、

金賞の作品を実際に店頭で使ってもらっています。

優秀作品 金賞



銀賞



銅賞



check!

受賞者に「ゆたかの本屋ちゃん」オリジナルグッズと図書カードを贈呈しました。

来年度も開催予定ですので、ぜひ皆さんのアイデアあふれる素敵なPOPお待ちしております♪

》 ゆるっと交流しませう会

公営塾のゆめしま未来塾と共催で、弓削高生と本校の学生が交流する会を開催しました。

参加者は12人で、学校間の違いなどの話題で楽しく交流している姿が見られました。



》 図書館利用状況（2023.4～2023.12）

	学 生	教職員	学外者	合 計
入館者数	29,509	1,959	608	32,076
貸出冊数	1,095	364	501	1,960

》 図書館利用案内

開 館 日 / 月曜日～日曜日(休館日を除く)

開館時間 / 平日：8時30分～18時00分

土日：10時00分～16時00分

ただし、夏季休業等、休業期間中は

平日：17時まで、土日：休館

休 館 日 / 国民の祝日、年末年始、特別整理期間、

その他臨時に休館が必要な場合

貸出冊数 / 10冊

貸出期間 / 2週間



独立行政法人国立高等専門学校機構
弓削商船高等専門学校図書館

〒794-2593 愛媛県越智郡上島町弓削下弓削1000番地

TEL:0897-77-4617

HP:<https://www.yuge.ac.jp/library/>

