



独立行政法人国立高等専門学校機構

弓削商船高等専門学校

National Institute of Technology (KOSEN), Yuge College

採用説明資料





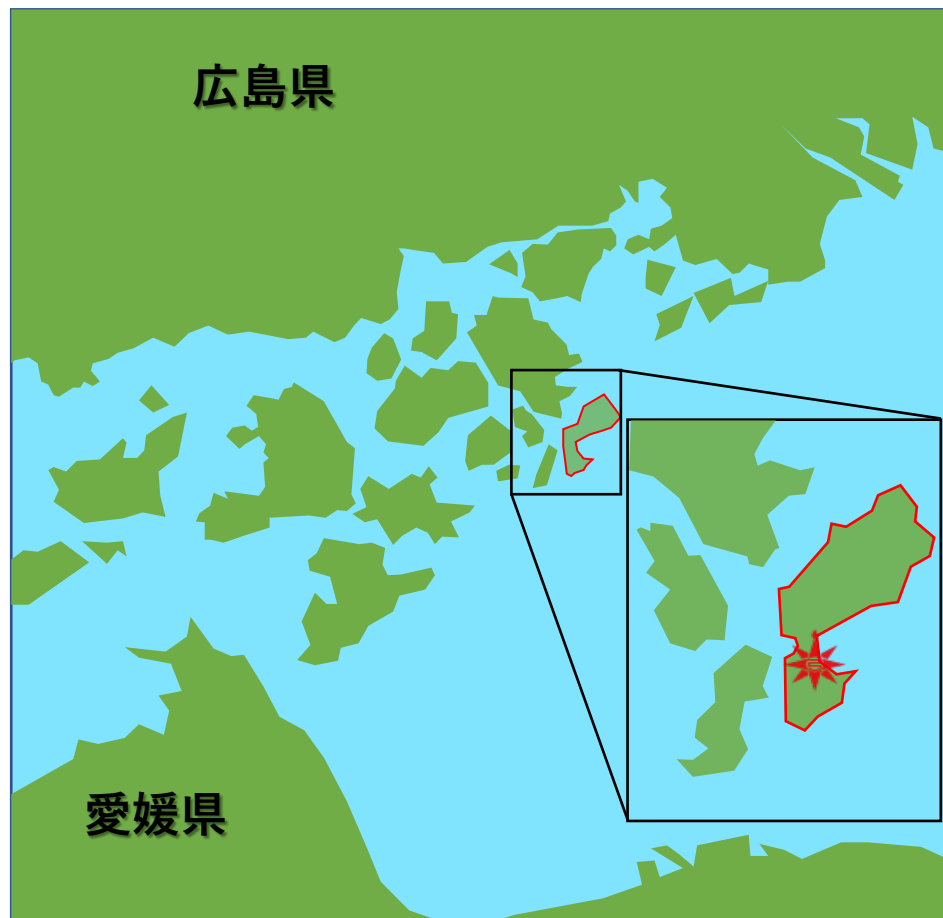
弓削商船高等専門学校 について



- ・本校は、瀬戸内海国立公園のほぼ中央に位置する弓削島にあります。
- ・本校は商船学科、電子機械工学科、情報工学科の3学科から構成され、瀬戸内海の温暖で恵まれた自然環境の中で豊かな人間性を育み、総合的判断力と独創力を持った技術者の育成を教育方針とした高等教育機関です。さらに高度な実践的技術者を養成する専攻科も充実してきました。
- ・練習船「弓削丸」を活用した環境・海洋等地域に根ざした研究と教育の一体化や公開講座、セミナー等を充実させ、地域社会への貢献に努めています。



弓削商船高等専門学校 について



所在地：愛媛県越智郡上島町
弓削下弓削1000番地

[GoogleMap](#) [ストリートビュー](#)

交通機関案内

[詳細は本校HP「本校へのアクセス」へ](#)

本州側

広島県尾道市から

公共交通機関(バス・船舶) 約80分

自家用車 約50分

愛媛県側

愛媛県今治市から

公共交通機関(船舶) 約60分

自家用車 約60分

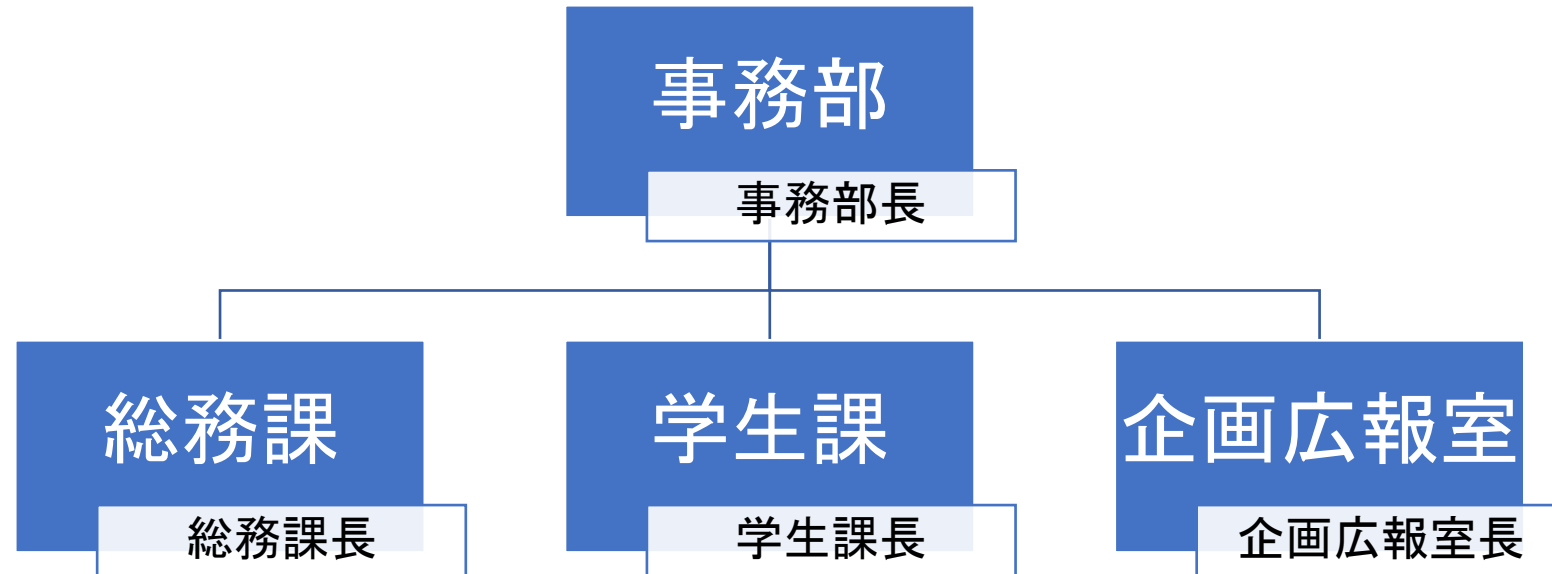


事務部の組織について

○教職員数 (R6. 2. 1現在)

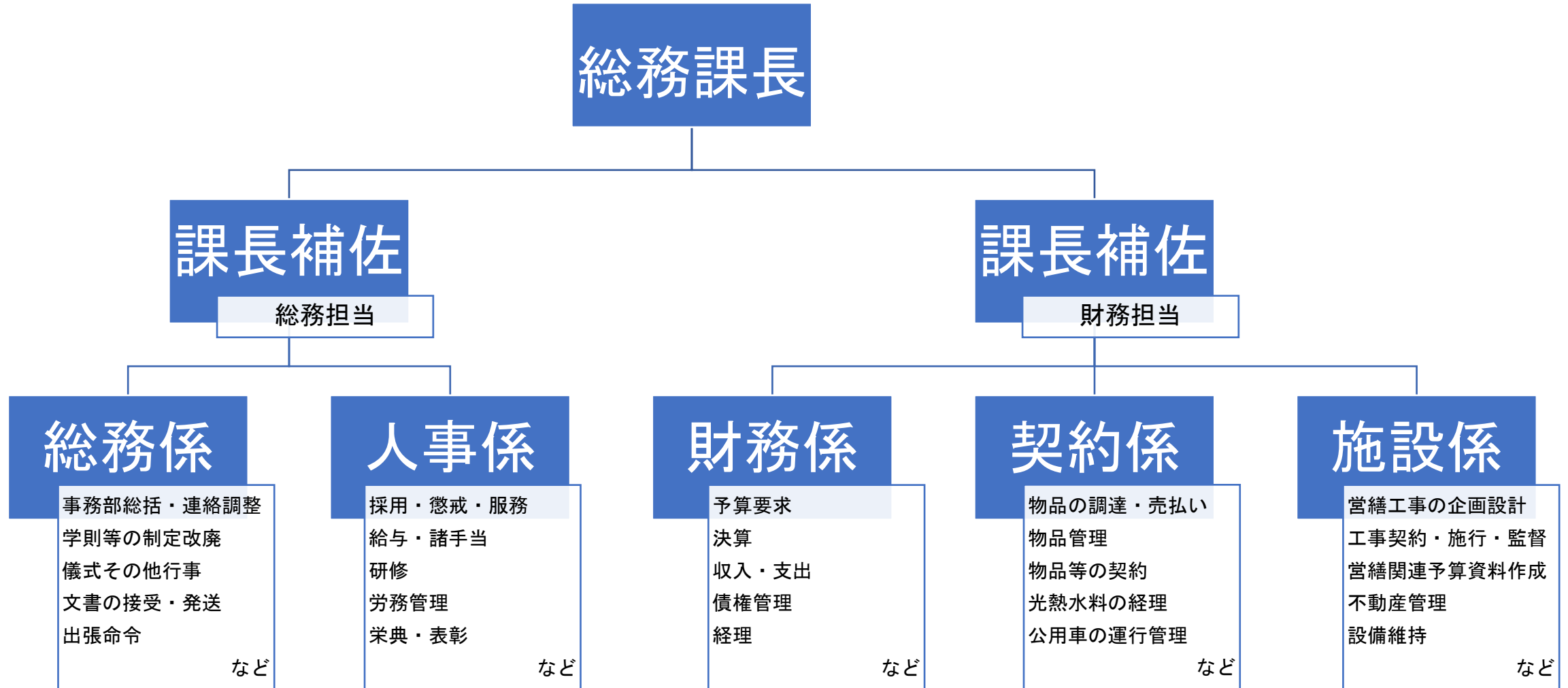
総教職員数 148名

事務部長	1名
総務課	13名
学生課	11名
企画広報室	5名
教室系技術職員	8名
船舶系技術職員	5名
教員	50名
非常勤教職員	55名



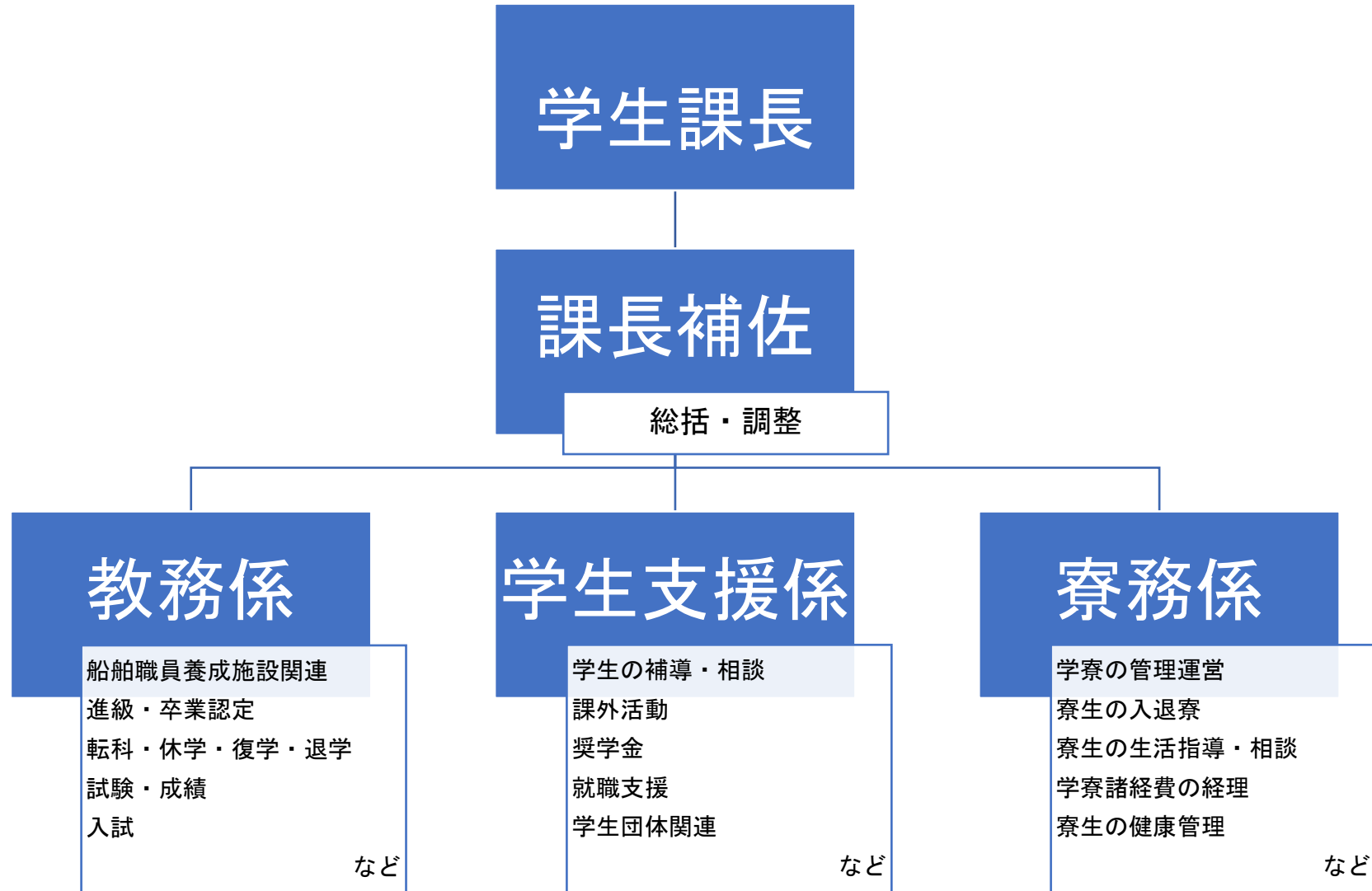


総務課の組織と職務内容について



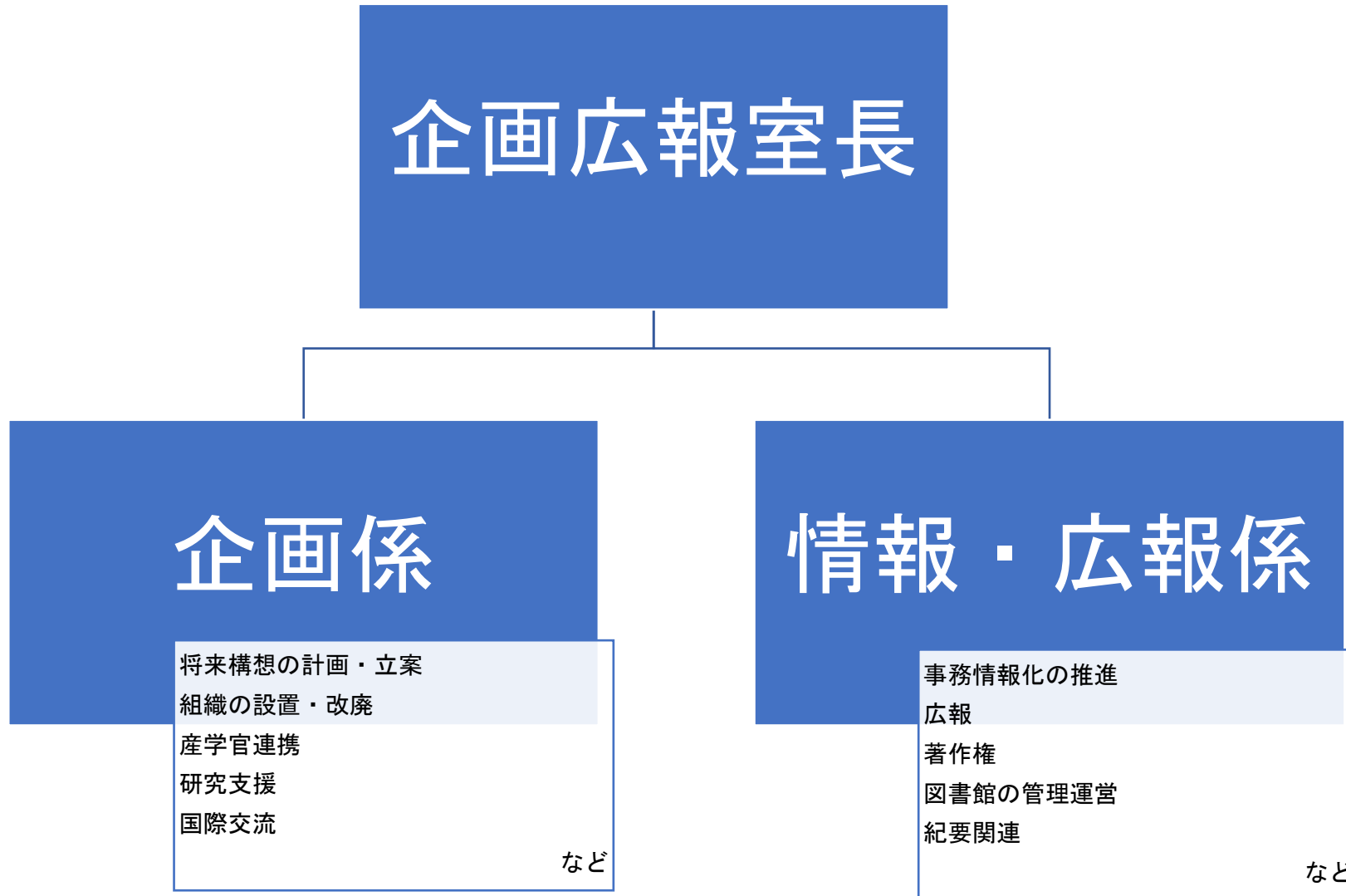


学生課の組織と職務内容について





企画広報室の組織と職務内容について





技術支援センターの組織について





練習船弓削丸の組織について

船長（教員）

班長

班員



勤務条件・待遇

- ・ 勤務時間
8時30分～17時00分（休憩45分）
- ・ 休日
土曜日、日曜日、祝日、年末年始（12月29日～1月3日）
※ただし、入試などの業務により休日に勤務する可能性があります。
この場合は労働日の振替を行います。
- ・ 給与
初任給 月額 196,200円～（大学法人等職員採用試験合格者の標準例）
※採用前の経歴によって決定されます。
- ・ 諸手当
通勤手当、住居手当、扶養手当、期末・勤勉手当
超過勤務手当、地域手当ほか



ワークライフ・バランスについて

- ・ 休暇制度

- 年次有給休暇（年間20日）※採用日によって変動します。

- ※採用日時点で付与されます。

- 特別休暇（結婚、不妊治療、産前・産後、配偶者の出産、子の養育子の看護、介護、親族の死亡、夏季休暇 など）

- 病気休暇

- ・ 休業制度

- 育児休業、介護休業、配偶者同行休業、自己啓発休業 など

- ※育児及び介護に関しては部分休業も可能です。

- ・ 短時間労働制度

- 育児短時間労働、介護短時間労働

- ※一週間あたりの勤務時間数は28時間45分以上。

- 一日あたりの勤務時間は4時間45分以上。



福利厚生について

- ・ 社会保険関係
 - 健康保険・厚生年金・介護は文部科学省共済組合へ加入
 - 雇用保険・労災保険加入
- ・ 職員宿舎有（単身用・家族用）
- ・ 健康診断実施（年1回）
 - ※一定の年齢に達した職員へは、文部科学省共済組合から人間ドック等の補助があります。
- ・ 心交会
 - 本校教職員によって組織された親睦会があります。
 - コロナ前までは旅行やレクリエーションが計画されていました。



人事異動・交流について

- ・ 人事異動

本人の適性や職務経験などを総合的に勘案しながら、概ね2～3年ごとに他の課・係への異動を実施します。

- ・ 人事交流

職員のキャリア形成の一環として、国立高等専門学校機構本部事務局及び国立大学法人愛媛大学との人事交流を行っています。

近年の実績	機構本部事務局	2名
	国立大学法人愛媛大学	5名



研修について

本校では能力開発・向上のため、各機関で実施している研修に教職員を派遣しています。

研修実施機関の例：高専機構、人事院、中四国国立大学法人、SPOD

研修の例：新規採用職員向け研修（学内、高専機構）

階層別研修

中堅職員研修（高専機構、人事院など）

係長研修（高専機構、人事院、中四国国立大学法人など）

業務別研修

人事担当者研修（高専機構）

会計事務研修（中四国国立大学法人など）



採用試験案内とお問い合わせ先

- 試験案内（詳細は[本校公式HP内採用情報に掲載](#)）
- 第二次試験（面接）試験日・会場
試験日：令和6年3月4日（月）
会 場：弓削商船高等専門学校
- 申込方法
電子メールによる申込
- 提出書類
履歴書（指定様式）
※申込時のメールにデータ添付または申込後簡易書留などで郵送
郵送締切（必着） 令和6年2月22日（木）
- 問合せ先
弓削商船高等専門学校 総務課人事係
電話 0897-77-4607 E-mail jinji@yuge.ac.jp