

瀬戸内海の豊かな  
自然に恵まれた高専で  
君の夢をかなえよう!

今治、三原、尾道から約1時間。  
福山駅から一番近い高専。



■本州方面からの経路 (2025年4月現在)

新幹線・JR新尾道駅	バス(15分)	JR尾道駅前	バス(48分)
新幹線・JR福山駅前	バス(シトラスライナー67分)	因島(土生港)	フェリー(3分)
広島バスセンター	バス(フワワーライナー135分)	長崎橋	フェリー(10分)

■四国方面からの経路

JR今治駅	バス(10分)	今治港	快速船(土生行)(65分)
-------	---------	-----	---------------

独立行政法人 国立高等専門学校機構  
**弓削商船高等専門学校**  
National Institute of Technology (KOSEN), Yuge College

〒794-2593 愛媛県越智郡上島町弓削下弓削1000番地  
TEL.0897-77-4620(学生課教務係) FAX.0897-77-4693



2025年度  
年間行事

しっかり学び、思いっきり楽しむイベントが盛りだくさんの学生生活!



クラブ紹介

- 体育系クラブ**
- 陸上競技部
  - 男子・女子バレーボール部
  - ソフトテニス部
  - 卓球部
  - サッカー部
  - 男子・女子バスケットボール部
  - 柔道部
  - 男子・女子剣道部
  - 野球部
  - ラグビーフットボール部
  - カッター部
  - ヨット部
  - 男子・女子バドミントン部
  - 弓道部
  - 水泳競技部
- 文化系クラブ**
- 美術部
  - 茶道部
  - 音楽部(吹奏楽、軽音)
  - 書道部
  - 将棋部
  - マイコン部
  - ロボット研究部
  - ソーラーボート部
- 同好会**
- 科学実験同好会
  - 数学同好会
  - 3Dデザイン同好会
  - eスポーツ同好会

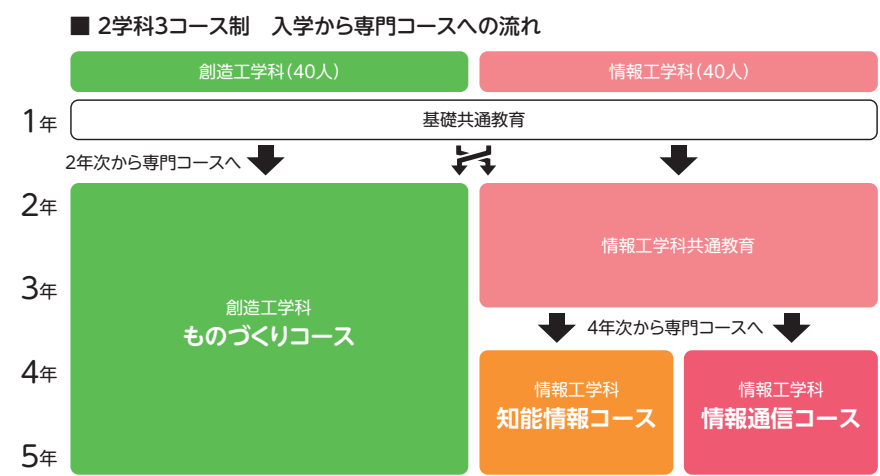
2024年度  
クラブ活動等の主な実績

- 全国高専大会剣道競技(女子個人の部)第3位
- JOCジュニアオリンピックカップ 第55回U16陸上競技大会(男子ジャベリックスロー)第3位
- 全国高専プログラミングコンテスト(課題部門)特別賞
- 全国高専デザインコンペティション (AMデザイン部門)最優秀賞(経済産業大臣賞)
- キャンパスベンチャーグランプリ四国審査会 最優秀賞(四国経済連合会会長賞)



2026年度入学生より、高度情報人材の育成のため既存の工業系2学科は「2学科3コース制」に変わる!

- 創造工学科【ものづくりコース】
- 情報工学科【知能情報コース】【情報通信コース】



創造工学科と情報工学科では、1年次は、一般科目と専門基礎科目について全学生が共通に学習する期間に設定します。創造工学科は2年次から「ものづくりコース」、情報工学科は4年次から「知能情報コース」「情報通信コース」の3つの専門コースで編成します。各専門コースでは独自のカリキュラムを定め、あらゆる課題解決に対応できる高度な情報人材の育成を目指しています。

公立高校との併願受験も可能!  
※公立高校との併願受験可能(県立高校合格発表の後に入学確約書提出)  
※全国各地に受験地あり

2026年度  
入試情報

●推薦入試 1月10日(土)※面接  
WEB出願エントリー期間12月1日(月)~12月19日(金)  
願書受付12月12日(金)~12月19日(金)  
選抜結果通知発送日1月19日(月)

●学力入試 2月8日(日)※英・数・国・理・社(マークシート方式)  
WEB出願エントリー期間12月22日(月)~1月27日(火)  
願書受付1月19日(月)~1月27日(火)、合格発表日2月20日(金)  
●本校4年生への編入学考選抜 8月21日(木)



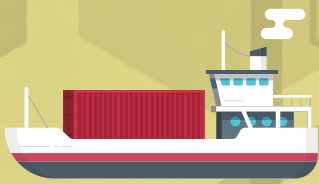
ものはニビ  
ものづくり

高度情報人材育成のため  
既存の工業系2学科を  
2学科3コース制へ

キミの夢は、ここでかなう。

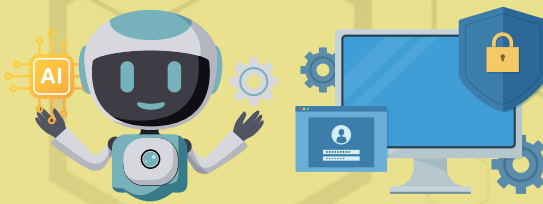
独立行政法人 国立高等専門学校機構  
**弓削商船高等専門学校**  
National Institute of Technology (KOSEN), Yuge College

<https://www.yuge.ac.jp>



# 『ものはこび』『ものづくり』『情報工学』を学ぼう。

「商船学科」で5年半、「創造工学科」、「情報工学科」で5年間の一貫した教育を行い、それぞれの学科で基礎から専門分野への応用までを徹底的に学びます。技術者に必要な知識、技術、能力を身に付け、将来、社会のために貢献できる人物を育てることを目的としています。



サポート

## 安心・快適・通学も便利！ 充実のサポート体制！

### 白砂寮（しらすなりょう）

安心・快適・通学も便利！ 充実の白砂寮での学生生活は、学生が安心して規則正しい生活を送れるように、教員当直体制を充実させています。



### 生活環境も安心サポート

教職員や寮母（女子寮生の生活指導）・看護師（平日18:00～20:00）がいますので、体調不良や困った時にすぐに対応することができます。

男子1・2年…2人部屋（2024年度） 女子…1～2人部屋  
男子高学年…原則1人部屋 **エアコン完備**

※状況に応じて定員より少ない人数、多い人数で使用することがあります。

#### 寮費（月額）

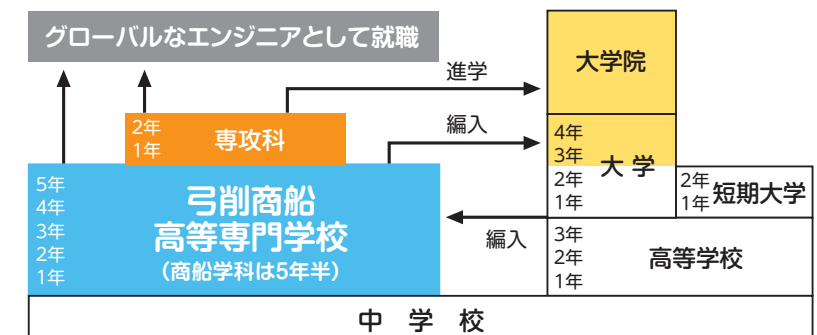
寄宿料：1人部屋	800円
複数人部屋	700円
学寮生活費：（水道光熱費等）	10,000円
食費：（1日3食分）	33,000円

**1ヶ月 約44,500円**

※その他寮生会費として年間3,000円 ※金額は税込です。

### 本校の教育制度

卒業後、国立大学等の3年生に編入が可能です。本校からも毎年10名程度の実績があります。また、専攻科へ進学もできます。



本校を卒業後、国立大学や専攻科へ進学もできます。



## 商船学科

航海コース 機関コース



### 海上輸送、船舶運航に関わる 『ものはこび』のプロフェッショナル



- 海技士国家試験合格者数商船高専5校のトップクラスを誇る実績!!
- 帆船日本丸などによる遠洋航海で世界を巡る!

海事に関する総合科学技術を学び、船舶の運航、陸上の運送業、機械メーカー、エンジンや制御機器などのサービスエンジニアなど、幅広い分野で活躍できる技術者を育てることを目的としています。

#### 卒業後の主な進路

- 就職** 日本郵船株、株商船三井、川崎汽船株、ENEOSオーシャン株、NSユニテッド海運株、三菱鉱石輸送株、飯野海運株、共栄タンカー株、第一中央汽船株、明海グループ株、旭海運株、玉井商船株、福神汽船株、出光タンカー株、正栄汽船株、東慶海運株、ケーラインローローバルクシップマネージメント株、川崎近海汽船株、郵船クルーズ株、新日本海フェリー株、株商船三井さんふらわあ、オーシャントランス株、旭タンカー株、戸田汽船株、宇和島運輸株、鶴見サンマリノ株、株新来島どっく、ダイハツディーゼル株
- 進学** 神戸大学、東京海洋大学、弓削商船高等専門学校専攻科
- その他** 三級水先人養成課程

**取得可能な資格** ●3級海技士（航海/機関） ●第1級海上特殊無線技士 ●小型船舶操縦士 ●1級・2級海技士（航海/機関）【筆記】 ●1級ボイラー技士

※船舶職員として要求される2級および1級海技士の資格取得に当たっては、筆記試験（在学中から受験可能）、面接試験および卒業後の実務経験が必要となります。



## 創造工学科

ものづくりコース (旧 電子機械工学科)



### 多様化する現代の「ものづくり」と コンピュータに対応するエンジニア



- 国立大学・専攻科への高い進学率!成績上位3割の学生の推薦入学が可能!
- 多くの有名企業へ男女とも高い就職率!

ものづくりに関して、機械、電気・電子から情報・環境に至る幅広い分野の知識と技術を互いに結び付けながら学ぶことにより、教養豊かで視野の広い技術者を育てることを目的としています。

#### 卒業後の主な進路

- 就職** 株イシダ、エヌエスディ株、出光興産株、大阪ガスネットワーク株、株河合電器製作所、関西電力送配電株、株キャスト、株光電製作所、コニカミノルタジャパン株、株島津アクセス、四国電力株、株シマノ、大洋電機株、株タダノ、田中貴金属工業株、日本オーチス・エレベータ株、富士電機株、古野電気株、株堀場製作所、株マツダE&T、三浦工業株、三菱重工機械システム株、村田機械株、ムラテックCCS株、株名南製作所、ヤンマーエネルギーシステム株、株ユーテック、株FEBACS、GEヘルスケア・ジャパン株、KDDIケーブルシップ株
- 進学** 大阪大学、香川大学、千葉大学、豊橋技術科学大学、長岡技術科学大学、長崎総合科学大学、岡山理科大学、弓削商船高等専門学校専攻科

**取得可能な資格** ●電気工事士 ●電気主任技術者 ●危険物取扱者 ●ボイラー技士 ●陸上特殊無線技士 ●海上特殊無線技士 ●X線作業主任者



## 情報工学科

知能情報コース 情報通信コース



### 「ものづくり」で経済・ビジネスの産業構造を 支える高度なITエンジニア



- 日本一のプログラミング教育を展開!マイコン部は総理大臣賞受賞!
- IT系企業、大手メーカーなど充実の就職先!

現代社会では、あらゆる場面でICT（情報通信技術）が必要不可欠な存在となっています。コンピュータに関する基礎知識とともに、人工知能、情報セキュリティなどの応用技術も合わせて学ぶことにより、多分野に対応できる情報処理技術者を育てることを目指します。

#### 卒業後の主な進路

- 就職** 富士通株、マツダ株、株SUBARU、チームラボ株、株LIXIL、ダイキン工業株、京セラ株、株リコー、セイコーエプソン株、三浦工業株、JFEスチール株、サントリーグループ、関西電力株、Daigasグループ、NTT東日本グループ株、株NTTフィールドテクノ、株日立アドバンスシステムズ、東芝ITサービス株、株NECネットエスアイ株、株NECフィールディング株、株コニカミノルタジャパン株、株NHKテクノロジーズ、日東電工株、株ひめぎんソフト
- 進学** 筑波大学、愛媛大学、香川大学、九州大学、佐賀大学、豊橋技術科学大学、長岡技術科学大学、弓削商船高等専門学校専攻科

**取得可能な資格** ●ITパスポート ●基本情報技術者 ●CAD利用技術者 ●品質管理検定（QC検定） ●P検 ●CGクリエイター検定 ●CGエンジニア検定 ●ネットワークスペシャリスト

### 入試 Q&A

#### 1 商船高専の複数校受験、公立高校との併願ってできるの？

可能です。本校を含む瀬戸内3商船高専では、学力入試において全国の高専で初めて「複数校志望受験制度」を導入しています。「公立高校との併願受験」も可能です。

入学年度	商船学科			創造工学科			情報工学科			合計			
	定員	志願者	合格者	志願者	合格者	倍率	志願者	合格者	倍率	志願者	合格者	倍率	
2025年度	40	52	44	1.3	49	47	1.2	56	49	1.4	157	140	1.3
2024年度	40	64	43	1.6	55	44	1.4	76	57	1.9	195	144	1.6
2023年度	40	61	47	1.5	64	58	1.6	64	52	1.6	189	157	1.6

※2025年2月20日時点の数値です。 ※創造工学科のデータは旧電子機械工学科の数値です。

#### 1 商船学科複数校志望受験制度【学力検査による選抜】

弓削・広島・大島の3校の商船学科から1校を第1志望、他校を第2志望、第3志望とすることができます。

#### 2 創造工学科・総合科学科複数校志望受験制度【学力検査による選抜】

弓削（創造工学科）・広島（総合科学科）の2校から、どちらかを第1志望、他の1校を第2志望とすることができます。

#### 2 入学科や授業料について教えてください。

■入学科…84,600円(税込) ■授業料…234,600円(税込)

※1～3年生は就学支援金が支給され、4年生以上は給付奨学金(新制度)制度適用可。入学時には教科書代、教材費、後援会費、学生会費、制服代等がかかります。

高専から高専専攻科や大学へ進学する場合の費用は、高校から大学へ進学する場合と比べると割安です。