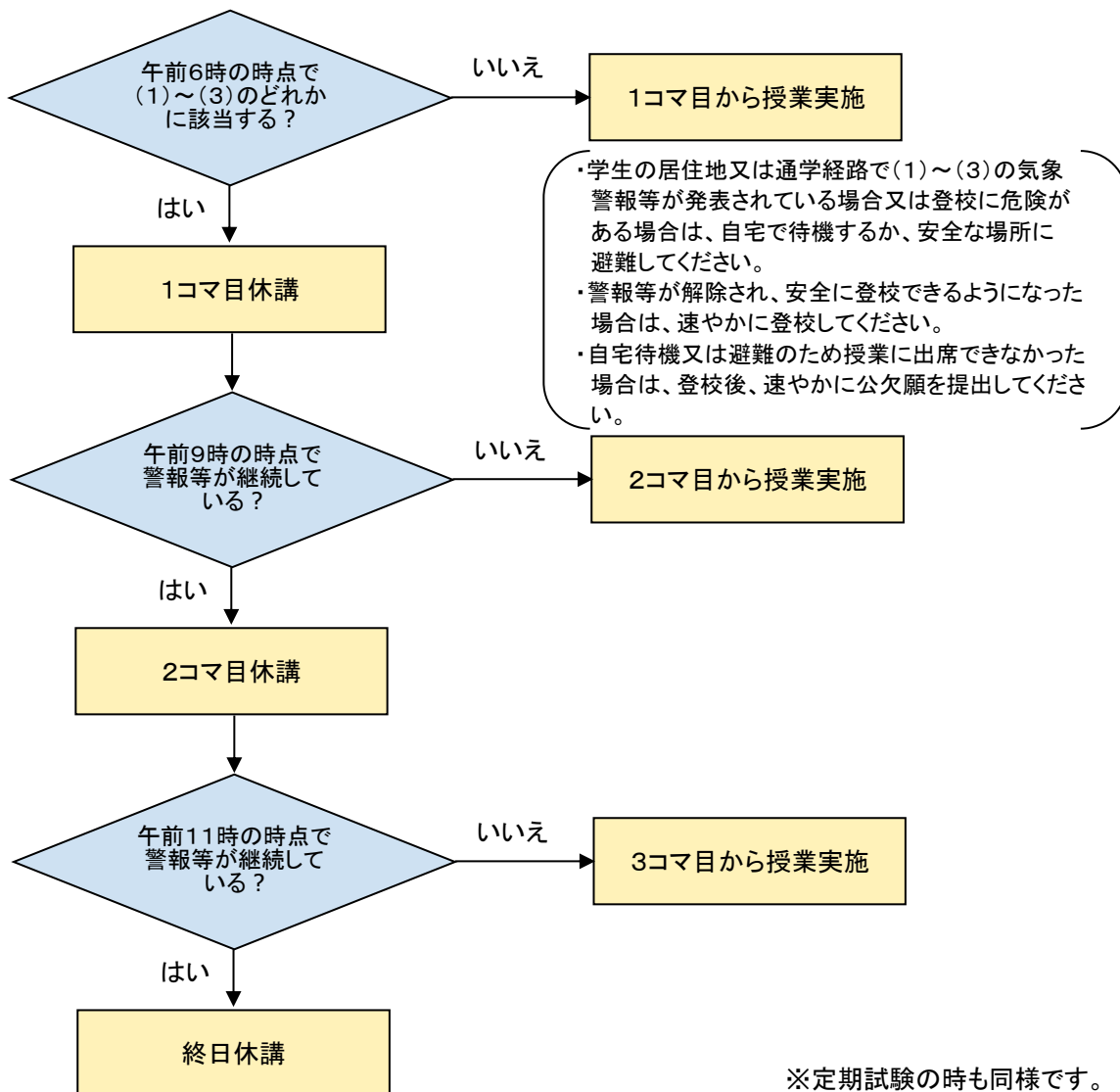


自然災害等発生時における授業等の取扱い

学校から特段の連絡がない場合は、各自で気象庁ホームページ、テレビ、ラジオ等で気象情報を確認し、以下のフローに従って判断してください。

【対象となる気象警報等】

- (1) 愛媛県越智郡上島町に、特別警報、大雪警報、暴風警報、暴風雪警報、波浪警報、大津波警報、津波警報のいずれかが発表されている場合
- (2) 愛媛県越智郡上島町に、大雨警報と土砂災害警戒情報(警戒レベル4相当)が同時に発表されている場合
- (3) 本校所在地(下弓削地区)又は本校学寮所在地(日比地区)に避難指示(警戒レベル4)又は緊急安全確保(警戒レベル5)が発令されている場合



- ・授業を実施することになった場合は、安全に留意して速やかに登校してください。
- ・通常利用している公共交通機関が利用できないときは、可能な限り、代替の手段を用いて登校してください。
- ・公共交通機関の運行状況等により、やむを得ず授業等に出席できなかった場合は、登校後、速やかに公欠願を提出してください。